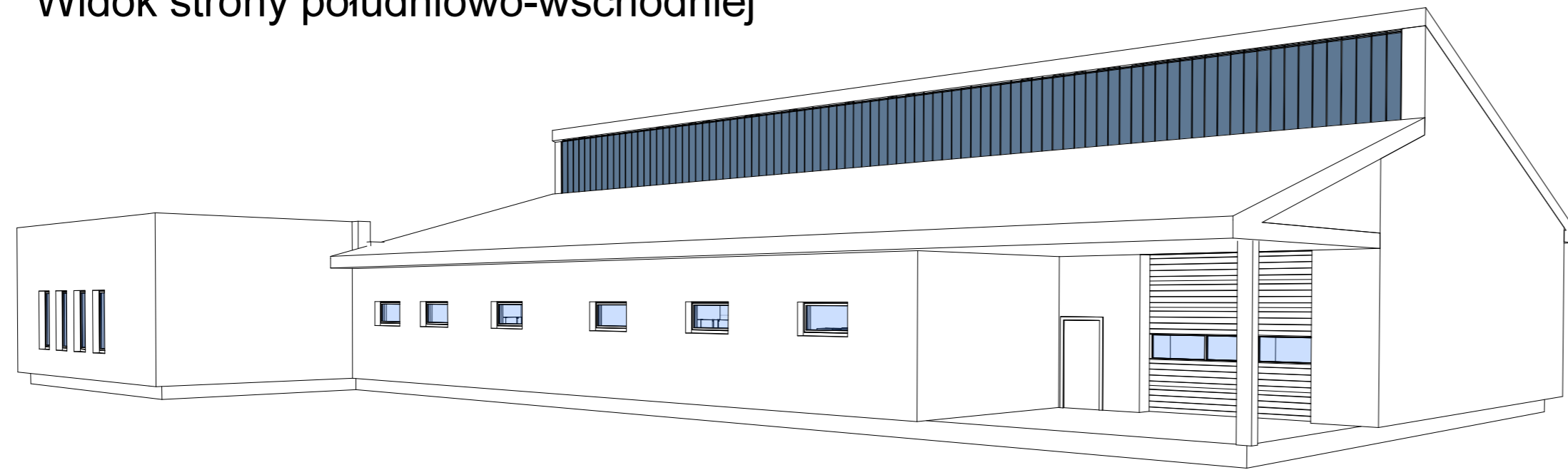
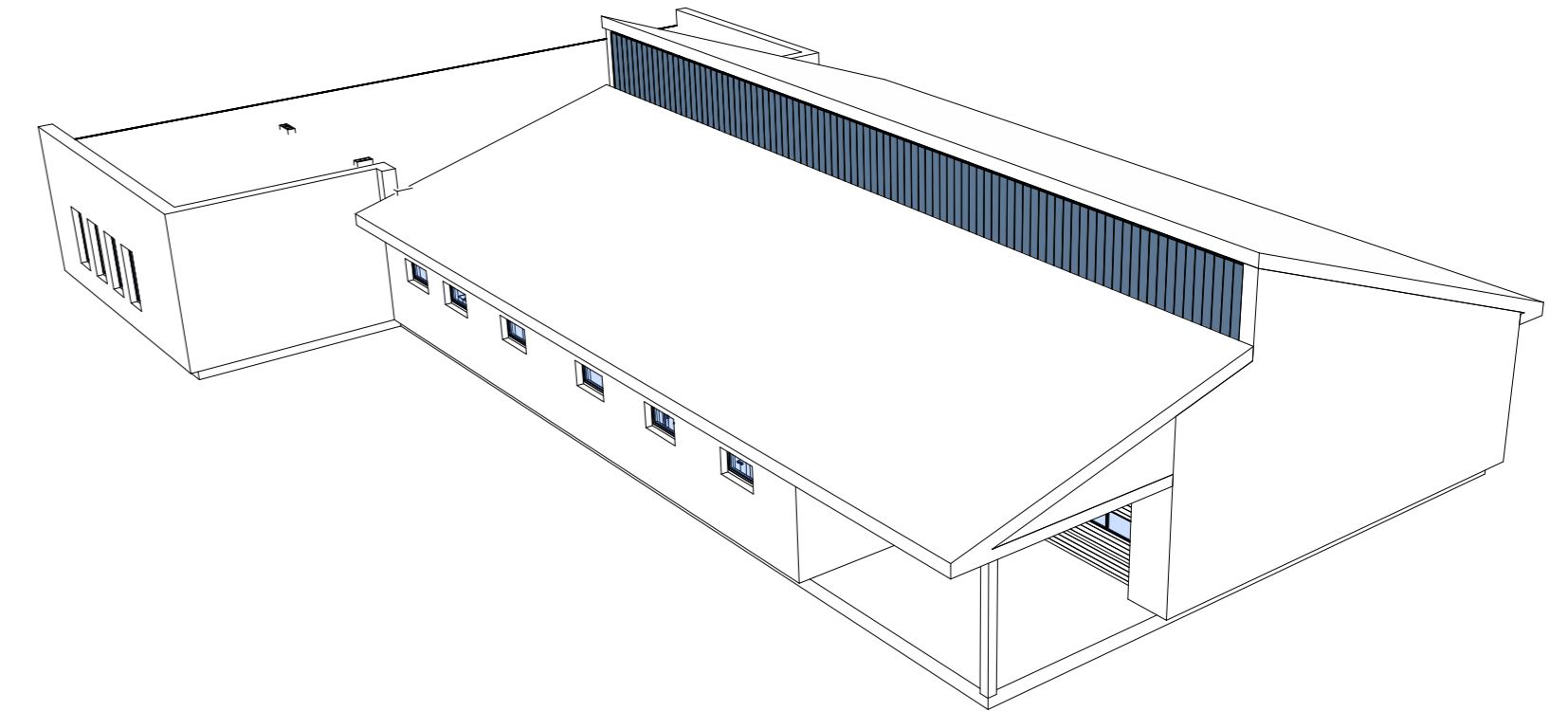


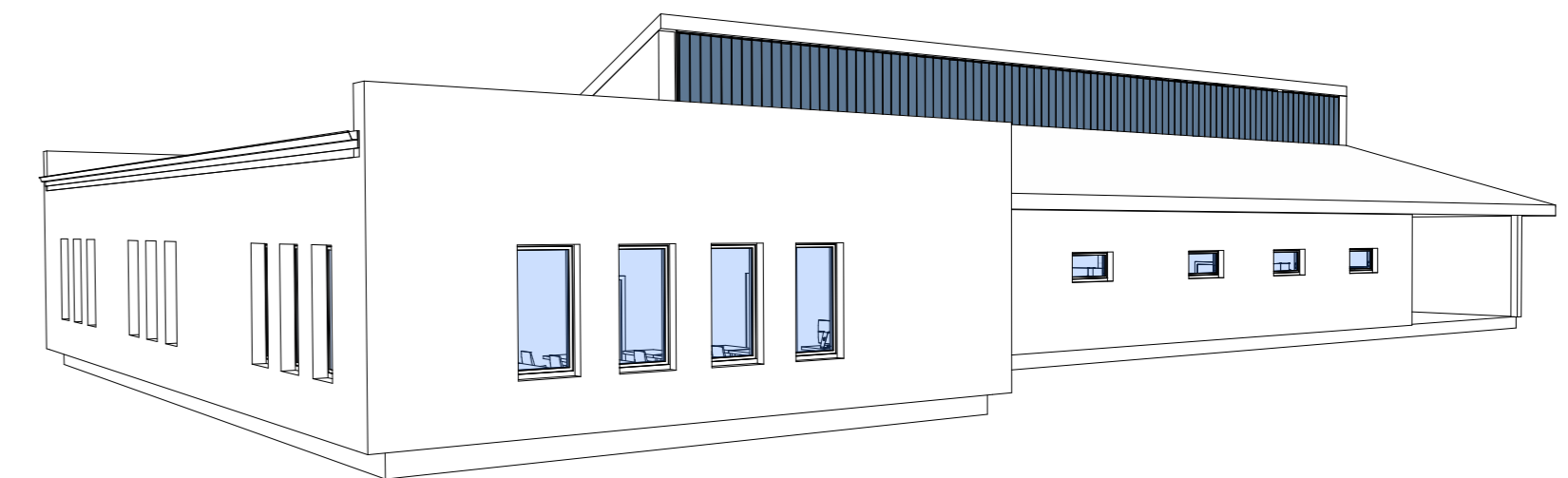
Widok strony południowo-wschodniej



widok z góry

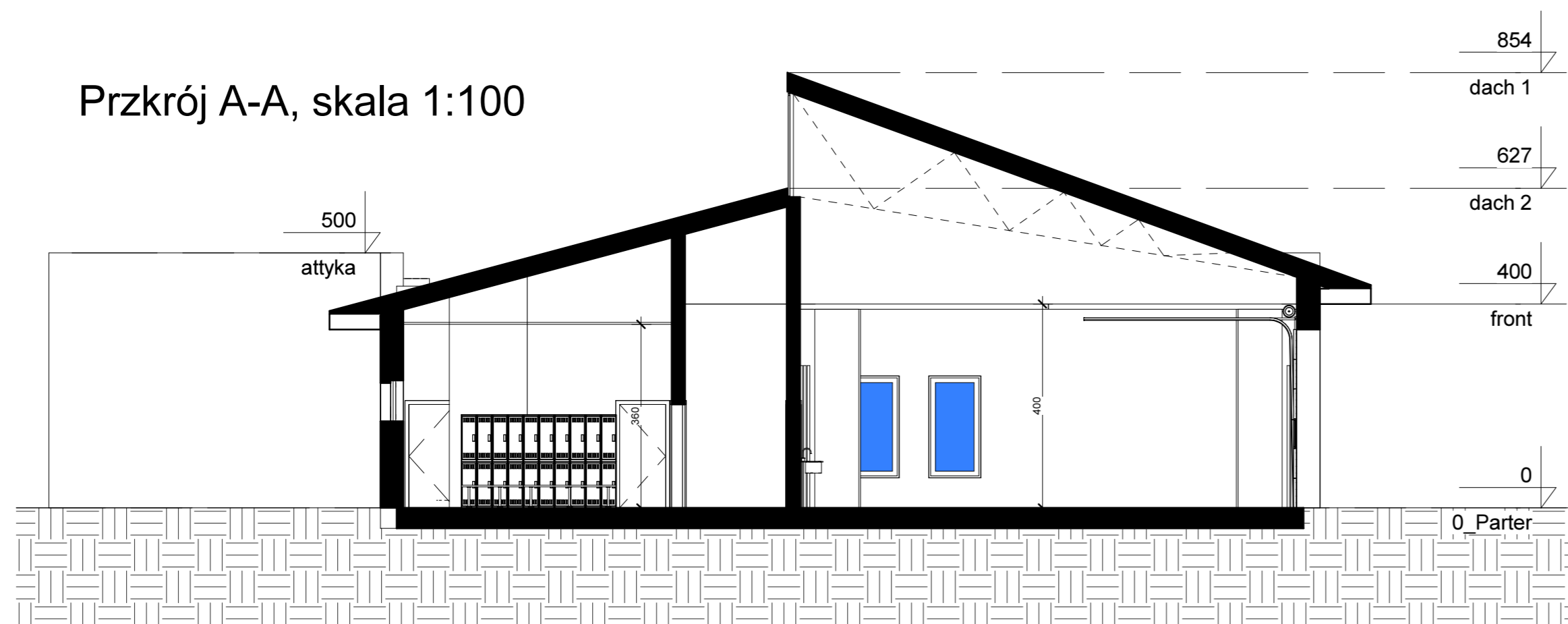


widok od strony południowo-zachodniej



Widok strony północno-wschodniej

Przekrój A-A, skala 1:100



Bryła budynku w części z dachem spadowym nie przekraczającym 25 stopni. Przewidywana konstrukcja na kratownicy stalowej. Uskok dachu pozwala doświetlić pracownię - świetlik z poliwęglanu komorowego. Wyjazd z pracowni diagnostycznej zadaszony. Nad drugą częścią budynku dach płaski ze spadkiem do 5 procent wykonanym w warstwach wykończeniowych stropu monolitycznego lub prefabrykowanego.

		GRUPA RMK ul. Reymonta 15, Pogórze, gm. Kosakowo tel. 502-561-340, 507-561-768 www.gruparmk.pl	
Inwestor:	Approver		
Adres inwestycji:	Barlewicki 13, 82-400 Barlewicki		
Opracowanie: mgr inż. arch. Bartłomiej Perz	Nr uprawnień:	Data:	Podpis:
Projektant: mgr inż arch. Karolina Macyszyn-Rybińska		23.03.2016	
Sprawdzający:		23.03.2016	
Temat opracowania:	Koncepcja budynku warsztatów do praktyki nauki zawodu w Zespole Szkół Zawodowych im. Stanisława Staszica w Barlewickach		Skala:
Tytuł rysunku:	Rysunki i przekroje		1 : 100 Nr rysunku:
			A02